

IT Asset Management για επιχειρήσεις

Case Study

Άρθρο του **Μιχάλη Χατζηλία**
Group Director
akeydor Ltd
e-mail: mchatzillas@akeydor.com

Εστιάζοντας σε μια λύση για επιχειρήσεις που θα προσφέρει την δυνατότητα να συγκεντρωθούν όλα τα χαρακτηριστικά των μηχανημάτων σε ένα πλήρες και οργανωμένο κείμενο, χωρίς να υπερφορτώνει την λειτουργία του δικτύου, η τεχνική ομάδα ξεκίνησε την έρευνα αγοράς ως προς το βέλτιστο πακέτο λογισμικού που θα μπορούσε να χρησιμοποιηθεί. Έχοντας ήδη συγκεντρώσει τις ανάγκες με λεπτομέρεια, η ομάδα εστίασε στην συγκέντρωση πληροφοριών hardware και software με λεπτομέρεια, και χωρίς να παραλείψει πληροφορίες BIOS, βίντεο και αποθηκευτικού χώρου.

Απαραίτητη προϋπόθεση ήταν το λογισμικό που θα επιλεγεί να περιέχει την δυνατότητα πλήρους ειδοποίησης του συστήματος, την απογραφή αδειών λογισμικού, αλλά και την άμεση και ευέλικτη διαχείριση των χρηστών του δικτύου. Σε αυτά τα πλαίσια έγινε και η αξιολόγηση του EMS IT Asset Management, μιας λύσης client based, με αρχιτεκτονική δο-

μή Client, Server, Master control που παρέχει μια πλήρη σειρά των εργαλείων που υποστηρίζουν την αποτελεσματική διαχείριση ενός οργανισμού, του προσωπικού και της τεχνολογίας του.

Η πλατφόρμα είναι κατασκευασμένη με ευκολία εγκατάστασης και ευκολία χρήσης σε κάθε χαρακτηριστικό της.

Δημιουργεί αναφορές αυτόματα και συστηματικά για την ομάδα ανώτερων στελεχών και χρησιμοποιεί τις υποστηρικτικές εφαρμογές για κινητά ώστε να διασφαλίζει ότι τα σημαντικά δεδομένα είναι προσβάσιμα για το IT προσωπικό από όπου κι αν βρίσκονται.

Παρακολουθεί την χρήση εκτυπωτών καθώς και την διαχείριση ενέργειας στις σχετικές περιοχές του οργανισμού.

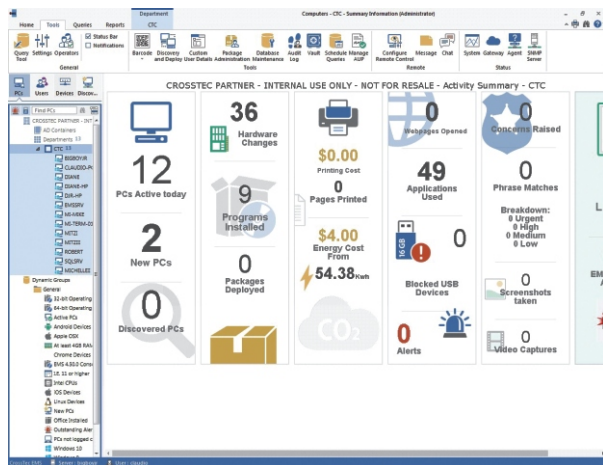
Ελέγχει την πρόσβαση σε περιεχόμενο με endpoint security σε ολόκληρο το επιχειρησιακό περιβάλλον, εποπτεύει τους χρήστες και πολλά άλλα που θα αναφέρουμε αναλυτικότερα.

Απογραφή Hardware

Η ενότητα απογραφή hardware συγκεντρώνει πολλές πληροφορίες από κάθε συσκευή, από τύπους CPU και BIOS έως πληροφορίες δικτύου, βίντεο και αποθηκευτικού χώρου. Οι αναφορές υλικού εμφανίζονται ακόμα και για ένα μόνο υπολογιστή, ένα επιλεγμένο τμήμα ή ένα συγκεκριμένο υπολογιστή. Οι αναφορές υλικού έχουν ρυθμιστεί ώστε να εκτελούνται σε διαφορετικές ώρες καθ' όλη τη διάρκεια της ημέρας ή κατά την εκκίνηση και μπορούν να ανανεώνονται αμέσως κατόπιν εντολής. Ένα αυτόνομο τμήμα είναι διαθέσιμο για να λειτουργεί σε μη δικτυωμένες ή κινητές συσκευές και περιφερειακές συσκευές που μπορούν επίσης να συσχετιστούν και να καταγραφούν σε σχέση με μια συσκευή.

Απογραφή αδειών λογισμικού

Η ενότητα λογισμικού βοηθά στην διαχείριση των αδειών ώστε να μειώνονται τα έξοδα, αναφέροντας με ακρίβεια το εγκατεστημένο λογισμικό και την ταυτοποίηση των υπολογιστών με λογισμικό που δεν έχει καθόλου ή έχει χαμηλή χρήση. Υποστηρίζει τη συνεχή διαχείριση όλων των αδειών χρήσης λογισμικού για κάθε τμήμα: καταγραφή προμηθευτών, λεπτομέρειες αγοράς και τιμολογίου, παρακολούθηση συμβολαίων συντήρησης καθώς και αποθήκευση αντιγράφων PDF όλων των δικαιολογητικών.



Μέτρηση εφαρμογών λογισμικού

Η ενότητα μέτρηση εφαρμογών αναφέρει όλες τις εφαρμογές που χρησιμοποιούνται σε κάθε υπολογιστή ή διακομιστή, αναφέροντας τον χρόνο έναρξης και λήξης της εφαρμογής, καθώς και την πραγματική ώρα που ήταν ενεργή. Η παρακολούθηση χρήσης της εφαρμογής εξασφαλίζει ότι οι άδειες λογισμικού ανατίθενται στο κατάλληλο προσωπικό και δεν ανανεώνονται χωρίς την απόδειξη της δραστηριότητας τους επιτρέποντας έτσι την εξοικονόμηση χρημάτων. Η χρήση της εφαρμογής μπορεί επίσης να περιοριστεί για τους χρήστες, είτε πλήρως είτε μόνο κατά τη διάρκεια της ημέρας. Οι κατάλογοι εγκεκριμένων και περιορισμένων εφαρμογών, μαζί με τις περιόδους εφαρμογής των περιορισμών, μπορούν να δημιουργηθούν και να εφαρμοστούν κεντρικά.

Μέτρηση Διαδικτύου

Η διαχείριση του διαδικτύου μπορεί είναι πλήρης: οι λίστες εγκεκριμένων και περιορισμένων διευθύνσεων URL (συμπεριλαμβανομένης της λίστας CTIRU) ή / και δευτερευουσών διευθύνσεων URL μπορούν να εφαρμοστούν κεντρικά σε συγκεκριμένες ομάδες, επιτρέποντας φιλτράρισμα διαδικτυακής ομάδας. Μόλις εφαρμοστούν το EMS μπορεί να επιτρέψει απεριόριστη πρόσβαση σε όλους τους ιστότοπους, να περιορίσει την πρόσβαση σε συγκεκριμένους ιστότοπους που έχουν επισημανθεί ως εγκεκριμένοι ή να αποκλείσει την πρόσβαση σε συγκεκριμένους ιστότοπους που χαρακτηρίστηκαν ως ακατάλληλοι. Καταγράφει επίσης τους χρόνους έναρξης και λήξης για κάθε διεύθυνση URL και τον ενεργό χρόνο επίσκεψης σε μια σελίδα. Τα αποτελέσματα μπορούν να ελεγχθούν ανά συσκευή ή ανά χρήστη. Η ενότητα ειδοποίησης ενημερώνει αυτόματα για οποιεσδήποτε αλλαγές συμβαίνουν σε ολόκληρο το δίκτυο. Είναι εύκολη στη χρήση και



Case Study

δεν υπάρχει όριο στον αριθμό των προσαρμοσμένων ειδοποιήσεων που μπορούν να προστεθούν.

Ειδοποιήσεις σφαλμάτων στο σύστημα

Συλλαμβάνει στιγμιότυπα οθόνης / βίντεο από σφάλματα συστήματος όσο αυτά συμβαίνουν, για ταχύτερη επίλυση προβλημάτων. Δίνει την δυνατότητα κατεύθυνσης των ειδοποιήσεων σε συγκεκριμένους παραλήπτες ηλεκτρονικού ταχυδρομείου ή / και σε ενεργούς χρήστες της κονσόλας. Οι χρήστες αυτοί μπορούν να προσθέτουν σημειώσεις στις ειδοποιήσεις και ένα λεπτομερές αρχείο καταγραφής είναι προσβάσιμο από το ιστορικό.

End point Security

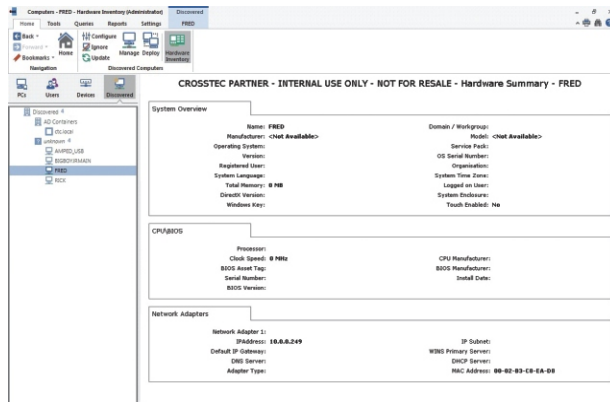
Για την ασφάλεια του δικτύου, η χρήση της μνήμης USB μπορεί να ελέγχεται σε ολόκληρο το δίκτυο ή σε συγκεκριμένα τμήματα. Δίνεται η δυνατότητα επιλογής για πλήρη πρόσβαση, για αποκλεισμό κάθε πρόσβασης ή δυνατότητα μόνο για ανάγνωση ή την αποτροπή εκτέλεσης εφαρμογών από ένα άγνωστο memory stick.

Real time monitoring

Η λειτουργία αυτή παρέχει μια επισκόπηση σε πραγματικό χρόνο όλων των υπολογιστών στο δίκτυο, επισημαίνοντας ποιοι από αυτούς διαθέτουν τρέχουσες ειδοποιήσεις, εξασφαλίζοντας έτσι ότι οι χειριστές μπορούν να εντοπίσουν και να επιλύσουν προβλήματα γρήγορα. Η προβολή δεδομένων μπορεί να εμφανίζεται ως εικονίδια, λεπτομέρειες ή μικρογραφίες (όπου είναι ορατές οι οθόνες υπολογιστή).

Safeguarding

Η λειτουργία "Παρακολούθηση λέξεων-κλειδίων και φράσεων" παρέχει γνώση και ειδοποιήσεις από οποιαδήποτε δραστηριότητα ενός χρήστη που ενδέχεται να υποδηλώνει ότι



εμπλέκεται σε επικίνδυνη δραστηριότητα. Οι λεπτομέρειες αυτές μπορούν να αναθεωρηθούν, με τα αποτελέσματα (διαθέσιμα ως αρχείο καταγραφής, στιγμιότυπο οθόνης, εικόνα κάμερας ή βίντεο, ανάλογα με το επίπεδο σοβαρότητας), που διαβιβάζονται στο προσωπικό για παρακολούθηση. Η λειτουργία "Αναφορά ανησυχίας" επιτρέπει στους χρήστες να αναφέρουν ανησυχίες άμεσα και διακριτικά και το προσωπικό μπορεί επίσης να προσθέσει μια ανησυχία από προφορικές αναφορές των χρηστών. Το προσωπικό προστασίας μπορεί επίσης να επισημάνει τους χρήστες που διατρέχουν κίνδυνο στο σύστημα, ώστε να μπορούν εύκολα να εντοπιστούν και να τους παρασχεθεί υποστήριξη.

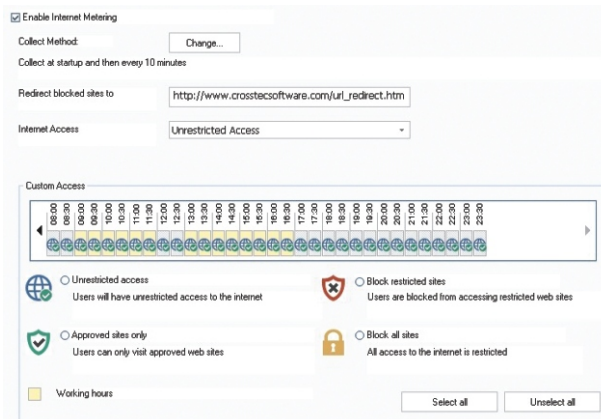
Διαχείριση χρηστών

Παρέχει μια σειρά από δυνατότητες για τον εντοπισμό και τη διαχείριση χρηστών σε ένα δικτυωμένο περιβάλλον. Οι επιχειρήσεις μπορούν να προσαρμόζουν τα δεδομένα που συλλέγονται από κάθε χρήστη, συμπεριλαμβανομένης της παρακολούθησης της φόρμας αποδοχής από τον χρήστη. Φυσικά διατηρεί ιστορικό αλλαγών. Τα προφίλ μπορούν να οριστούν για διαφορετικές ομάδες συσκευών ή χρηστών, το καθένα με τις συγκεκριμένες ρυθμίσεις του. Αποτρέπει τους χρήστες από τη σύνδεση σε πολλαπλές συσκευές, επιτρέπει να εντοπίσουν άλλους συνδεδεμένους χρήστες και να τους στείλουν μήνυμα και δίνει την δυνα-

τότητα επαναφοράς κωδικών πρόσβασης των χρηστών από τους τεχνικούς. Υπάρχει επίσης μια ενιαία σύνοψη όλων των δραστηριοτήτων από συγκεκριμένο χρήστη, υπολογιστή ή τμήμα σε χρονολογική προβολή.

GDPR

Η ενότητα GDPR περιέχει μια σειρά εργαλείων ώστε να ικανοποιούνται οι απαιτήσεις GDPR χωρίς επιπλέον κόστος. Η απογραφή λογισμικού βοηθά στην παρακολούθηση του λογισμικού που έχει εγκατασταθεί και να επισημαίνει τις λύσεις που απαιτούνται για συμμόρφωση με το GDPR. Χρησιμοποιώντας το εργαλείο ανίχνευσης δεδομένων, όλοι ή επιλεγμένοι υπολογιστές δικτύου μπορούν γρήγορα να σωθούν για να εντοπίσουν τους προ-ρυθμισμένους τύπους αρχείων "GDPR relevant" που μπορεί να περιέχουν στοιχεία προσωπικού ή χρηστών. Επιπλέον, μπορούν να αρχειοθετηθούν ή να καταργηθούν όλα τα ιστορικά δεδομένα που σχετίζονται με ένα άτομο που είναι αποθηκευμένο στο σύστημα. Οι τεχνικοί μπορούν εξ' αποστάσεως να έχουν πρόσβαση σε έναν υπολογιστή ή φορητό υπολογιστή στο δίκτυο για να καταργήσουν ή να μετακινήσουν αρχεία που δεν πρέπει να βρίσκονται εκεί. Επίσης εξασφαλίζει την ασφαλή αποθήκευση σει-



ριακών αριθμών, κωδικών πρόσβασης ή οποιωνδήποτε άλλων εμπιστευτικών δεδομένων IT.

Αξιολόγηση

Έπειτα από δοκιμές 30 ημερών, όπως προτείνεται από την εταιρεία, όπου καταγράφηκαν οι αποδόσεις του EMS IT Asset Management στην καταγραφή δεδομένων λογισμικού και hardware, στη μαζική μεταφορά αρχείων (Software Distribution), στην real time παρακολούθηση του δικτύου, στην μέτρηση του διαδικτύου, στη διαχείριση των χρηστών και οι ικανότητες του στον τομέα του End Point Security και Safeguarding, έγινε η επεξεργασία τους για την τελική αξιολόγηση και αποφασίστηκε από την ομάδα η επιλογή του.

Λίγα λόγια για τον αρθρογράφο



Ο κ. **Μιχάλης Χατζηγιάννης** αποφοίτησε από το πανεπιστήμιο Westminster του Λονδίνου και το Business School της Κοπεγχάγης το 1997. Ξεκίνησε την καριέρα του στο London Accounting Standards κι έπειτα στην Goldman Sachs στο Λονδίνο, αναλύοντας δεδομένα εισηγμένων εταιρειών. Το 1998 ξεκίνησε στην Danware Data στην Κοπεγχάγη ως country manager εγκαταστάσεων Remote Control προϊόντων, και σύντομα ανέλαβε τις αγορές της Λατινικής Αμερικής, της Μέσης Ανατολής και Ασίας ως υπεύθυνος στον τομέα Business Development και χτίζοντας το δίκτυο συνεργατών στις εκεί χώρες. Το 2006 ανέλαβε την διεύθυνση πωλήσεων της Netop Tech A/S στο Σικάγο αναλαμβάνοντας την ανάπτυξη του δικτύου συνεργατών στις ΗΠΑ. Το 2008, μαζί με τους συνεργάτες του, έχτισαν την Akeydor Limited.